

HDE Controller[®] ISP

ユーザーマニュアル

本マニュアルは、製品の改良等により予告なしに変更される場合があります。

HDE および HDE Controller は、株式会社 HDE の登録商標です。

本マニュアルに記載されている社名、団体名および製品名は、各社あるいは各団体の商標または登録商標です。

PDF ファイルからの印刷による場合のみ、本マニュアルを複製することができます。これ以外に本マニュアルおよび本マニュアルの印刷物を複製、譲渡、貸与、翻案、翻訳または公衆送信することはできません。

本マニュアルの無断転載を禁じます。

© 2012 株式会社 HDE

目次

第 1 章 各詳細機能の説明	1
1. 概要	2
1-1. バーチャルドメイン	7
1. バーチャルドメイン管理	8
2. バーチャルドメイン追加	10
3. バーチャルドメインの一括登録	17
4. テンプレート編集	21
5. テンプレート追加	25
6. バーチャルドメインの状態	29
7. バーチャル容量制限初期化	31
8. ドメインデータのエクスポート	32
1-2. アカウント	35
1. ユーザー管理	36
2. ユーザー追加	43
3. CSV 一括ユーザー登録	45
4. CSV 一括ユーザー削除	48
5. ユーザーリストのダウンロード	50
6. グループ管理	51
7. グループ追加	53
8. アクセス権限設定	54
9. アクセス権限一括設定	57
10. アクセス権限初期化	58
11. ユーザーテンプレート	59
1-3. サーバーステータス	61
1. コンピューターの状態	62
2. サービス稼働状況	63
3. サービス稼働状況メニューの編集	64

4. プロセス管理	65
5. コンピューターの停止	66
1-4. OS アップデート	67
1. 概要	68
2. Red Hat Enterprise Linux 6 の場合	69
1-5. パッケージ管理	75
1. アップデートサーバー設定	76
2. HDE Controller のアップデート	77
3. RPM インストール	79
4. インストール済み RPM 一覧	81
1-6. バックアップ	83
1. スケジュール追加	84
2. 今すぐバックアップ	87
3. バックアップファイルの復元	89
4. スケジュール編集	93
1-7. テープバックアップ	97
1. バックアップの設定	98
2. バックアップの復元	104
3. テープドライブの状態	107
2-1. Web サーバー	109
1. 基本設定	110
2. ディレクトリ管理	116
3. ディレクトリ追加	122
4. ディレクトリ認証設定	125
5. ディスク使用量一覧	127
6. Alias 設定	128
7. MIME 設定	132

8. ModSecurity 設定	134
9. ModSecurity フィルター管理	137
10. アクセス統計	142
2-2. セキュア Web サーバー	145
1. 基本設定	146
2. ディレクトリ管理	149
3. ディレクトリ追加	150
4. ディレクトリ認証設定	151
5. 鍵と証明書の設定	152
2-3. メールサーバー	159
1. 基本設定	160
2. アクセス制御	163
3. スプール容量制限	165
4. スプール容量制限一括設定	167
5. エイリアス設定	169
6. エイリアス一括設定	172
7. スマートリレー設定	177
8. スпам拒否設定	178
9. 送信者認証設定	180
2-4. メーリングリスト	185
1. メーリングリスト管理	186
2. メーリングリスト作成	190
3. テンプレート設定	196
2-5. DNS サーバー	197
1. 基本設定	198
2. ドメイン情報管理	200
3. ドメイン追加	204
4. サブドメイン追加	207

5. スレーブ追加	210
6. 問い合わせ転送設定	211
7. 逆引きゾーン追加	212
8. レコード管理	215
2-6. FTP サーバー	217
1. 基本設定	218
2-7. NTP サーバー	221
1. NTP サーバー設定	222
2. 時刻同期サーバーの状態	225
3-1. グラフレポート	227
1. グラフレポートの初期化	228
2. しきい値の見直し	229
3-2. 自己監視	231
1. 概要	232
2. 基本設定	237
3. リソース監視	238
4. パフォーマンス監視	240
5. ログイン監視	241
6. プロセス監視	242
7. 任意のプロセス監視	243
8. 自己監視サービスの状態	245
9. アラートの確認	246
3-3. ログ管理	247
1. ログ閲覧	248
2. ログローテート	249
3. ログ監視	250

3-4. SNMP エージェント	253
1. システム情報設定	254
2. コミュニティ設定	255
3. セキュリティグループ設定	257
4. ビュー設定	259
5. アクセス制御設定	260
4-1. ネットワーク	263
1. 基本設定	264
2. ルーティング設定	272
3. ポートフォワーディング設定	274
4. IP エイリアス設定	275
5. ネットワークの状態	277
6. 帯域制御設定	278
7. ネットワーク情報の取得	282
4-2. ディスク使用容量制限	289
1. パーティション設定	290
2. 容量制限一覧	292
3. 容量制限一括設定	295
4-3. セキュリティ	299
1. TCP wrapper の簡易設定	300
2. TCP wrapper の一般設定	301
4-4. ファイアウォール (IPv4)	303
1. 概要	304
2. パケットフィルター設定 (IPv4)	308
3. パケットフィルター管理 (IPv4)	311
4. 簡易パケットフィルター管理 (IPv4)	322
5. パケットフィルター状態 (IPv4)	324

6. パケットフィルターの構築	325
4-5. ファイアウォール (IPv6)	327
1. 概要	328
2. パケットフィルター設定 (IPv6)	332
3. パケットフィルター管理 (IPv6)	334
4. 簡易パケットフィルター管理 (IPv6)	346
5. パケットフィルター状態 (IPv6)	347
6. パケットフィルターの構築	348
4-6. HDE Controller 設定	351
1. 基本設定	352
2. ライセンス情報	354
3. SSL 設定	355
4. インターフェース設定	356
5. お気に入り編集	357
4-7. オプション	359
1. 時間設定	360
2. cron 管理	361
4-8. 初期セットアップウィザード	365
1. サーバーの初期設定について	366
5-1. PostgreSQL 管理	367
1. 基本設定	368
2. ユーザー管理	369
3. データベース管理	372
4. バックアップ	374
5. リストア	375
5-2. MySQL 管理	377


1. 基本設定	378
2. ユーザー管理	379
3. データベース管理	381
4. 権限管理	382
5. バックアップ	384
6. リストア	385
5-3. NFS	387
1. NFS サーバー設定	388
2. NFS クライアント設定	391
6-1. 個人情報管理	393
1. ログインパスワード	394
2. 詳細設定	395
3. メール転送	396
4. メールパスワード	397
5. 自動メール返信設定	398
6. バックアップ/復元	400
7. 表示オプション設定	402
8. ユーザステータス	403
6-2. ユーティリティ	405
1. ファイルマネージャー	406
6-3. CGI インストール	411
1. 概要	412
2. CGI 登録	413
3. CGI 制御	414
4. CGI インストール	416
5. CGI 管理	418
6. CGI の初期化	420
7. CGI パッケージング	421


■ マニュアルの読み方

● このマニュアルについて

『HDE Controller X ユーザーマニュアル』では、実際の表示画面に従い、各機能・項目を実際の運用に即した形で説明しています。

説明内で、注意すべき点、語句について補足が必要な点などについては、注釈を設けています。標準機能についての説明が主体となり、加えて、お客様のネットワークの構成に応じて設定されたオプション機能についての説明が、実際の機能に対応して構成されています。

	説明中、注意すべき点がある場合は、注意マークや黒枠での注意書きにて、注意を促しています。
---	--

	HDE Controller を使用する上で参考になる項目については、「ヒント」アイコンがついています。
---	--



第 1 章 各詳細機能の説明

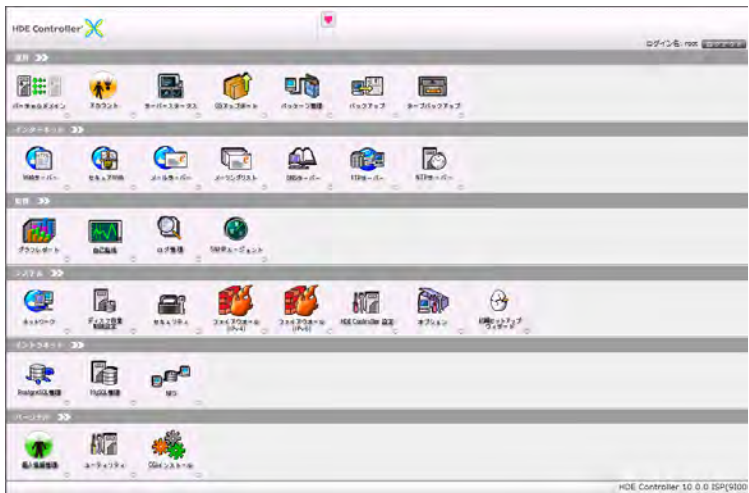
1. 概要

この章以下では、メインメニューの各カテゴリ毎の詳細について説明します。

HDE Controller へ管理者権限でアクセスした場合、メインメニューには以下のようなグループ及びアイコンが表示されます。



アクセス権限設定で表示アイコンの変更を行っている場合や HDE Controller の Edition の違い等で、全てのアイコンが表示されていない場合があります。



■ 運用

サーバーの運用のためのパッケージ管理や管理またサーバーを利用するユーザーの管理に必要な機能群です。



各機能ごとに、以下の章で説明します。

- 1-1. バーチャルドメイン
- 1-2. アカウント
- 1-3. サーバステータス
- 1-4. OS アップデート
- 1-5. パッケージ管理
- 1-6. バックアップ
- 1-7. テープバックアップ

■ インターネット

インターネットで利用するためのネームサーバーや Web サーバー等の設定を行う機能群です。



各機能ごとに、以下の章で説明します。

- 2-1. Web サーバー
- 2-2. セキュア Web サーバー
- 2-3. メールサーバー
- 2-4. メーリングリスト
- 2-5. DNS サーバー

2-6. FTP サーバー

2-7. NTP サーバー

■ 監視

各サーバーの稼働状況やハードディスクの使用状況等の確認や監視を行うための機能群です。



各機能ごとに、以下の章で説明します。

3-1. グラフレポート

3-2. 自己監視

3-3. ログ管理

3-4. SNMP エージェント

■ システム

システムで利用するネットワークの基本設定やセキュリティ設定等の設定を行う機能群です。



各機能ごとに、以下の章で説明します。

4-1. ネットワーク

4-2. ディスク容量制限設定

4-3. セキュリティ

- 4-4. ファイアウォール (IPv4)
- 4-5. ファイアウォール (IPv6)
- 4-6. HDE Controller 設定
- 4-7. オプション
- 4-8. 初期セットアップウィザード

■ イントラネット

イントラネットで使用されるデータベース設定などを行う機能群です。



各機能ごとに、以下の章で説明します。

- 5-1. PostgreSQL 管理
- 5-2. MySQL 管理
- 5-3. NFS

■ パーソナル

ユーザー毎にご利用いただける、パスワードの変更やメールの転送設定またファイルマネージャー等の機能群です。



各機能ごとに、以下の章で説明します。

- 6-1. 個人情報管理
- 6-2. ユーティリティ
- 6-3. CGI インストール

